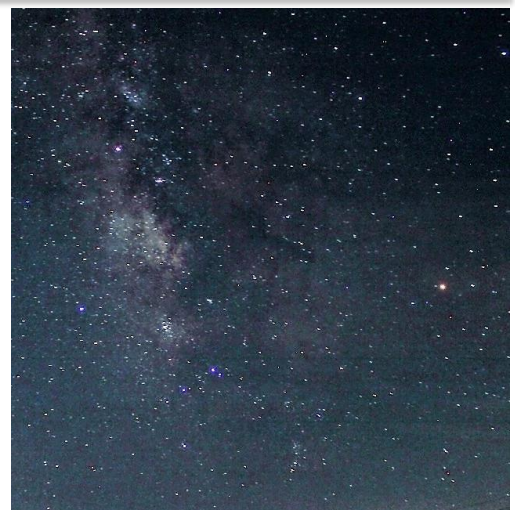


平成 30 年 8 月 10 日



富士急行株式会社  
株式会社ピカ

## 富士山2合目のキャンプ場「キャンピカ富士ぐりんぱ」に 「富士山で天の川と流星を見るためのテントサイト」 8月10日(金)から期間限定オープン



富士急行株式会社(山梨県富士吉田市)は、遊園地「ぐりんぱ」に隣接する富士山南麓2合目のキャンプ場「キャンピカ富士ぐりんぱ」(静岡県裾野市)に、「富士山で天の川と流星を見るためのテントサイト」を平成 30 年 8 月 10 日(金)～8 月 19 日(日)までの毎日と 8 月 25 日(土)～9 月 23 日(日)までの土日の期間限定でオープンいたします。

### ■—満天の星空をひとりじめ—「星空観察専用のテントサイト」

「富士山で天の川と流星を見るためのテントサイト」は、「キャンピカ富士ぐりんぱ」の宿泊施設のメインエリアからさらに 100m 標高が高い 1,300m の位置にある、期間限定のフリーテントサイトです。

本施設の周りには余分な光が何もなく、一面芝生の広大なフィールドにあるので、開放的な星空が広がります。標高が高いため、地上よりも気温が 6～7℃低い涼しい環境にあり、空気も澄んでいるため「天の川」や「流星」なども観察しやすい環境です。

また、星空観察をより贅沢に楽しめるよう、全ての宿泊プランに Vixen 社製の「双眼鏡」、寝転がって星を見れる「コット」、PICA リゾートオリジナルの「星座早見盤」をお付けしております。

### ■—8/13(月)限定—「ペルセウス座流星群プラン」

8 月 12 日～13 日に極大を迎える「ペルセウス座流星群」を、望遠鏡メーカー Vixen のスタッフの解説を聞きながら見る観望会付きの特別宿泊プランです。星空案内人の楽しい解説を聞きながら、光害が全くない標高 1,300m の大自然から望む満天の星空と流星群をどうぞお楽しみください。

- ・日にち: 8 月 13 日(月)限定
- ・限定 20 組 1 組定員: 6 名
- ・料金: 16,700 円/4 名 1 組、追加 1 名につき 2,000 円(税込)

## 【施設概要】

■期間 平成 30 年 8 月 10 日(金)～8 月 19 日(日)までの毎日  
8 月 25 日・9 月 1・8・15・22 日 各土曜日と 16・23 日

■サイト数 20 サイト(フリーサイト)

■予約方法 PICA オンライン予約 <https://www.pica-resort.jp/>

### ■宿泊プラン

全てのプランに含まれる物

内容: ・ 宿泊料

・ BBQ 食材「ごろっと 3 種盛「Wild BBQ SET300」」

・ 遊園地ぐりんぱ 入園料(有料人数分) 「ごろっと3種盛「Wild BBQ SET300」」  
(※3 歳以下のお子様の宿泊料は無料ですが、遊園地は  
3 歳から入園料金が発生します。3 歳のお子様の分の入園料は別途ご購入ください。)

・ 星空観察アイテム

レンタル機材:Vixen 双眼鏡×1 個、コット×1 台 ※16:00～翌 9:00 まで

PICA リゾートオリジナル星座早見盤×1 組 1 部 プレゼント

### <基本プラン(星空観察アイテムつき)> 定員:6 名

料金:14,700 円/4 名迄 1 組、追加 1 名につき 1,500 円(税込)

### <MTB 付プラン> 定員:6 名

内容: MTB レンタル 2 時間券×2 枚セット ※身長 100cm 以上の方からご利用いただけます。

料金: 18,700 円/4 名迄 1 組、追加 1 名につき 1,500 円(税込)

### <遊園地ワンデークーポン付プラン> 定員:6 名

内容: 遊園地ぐりんぱワンデークーポン(1 日分)×人数分

料金: 22,100 円/4 名迄 1 組、追加 1 名につき 3,150 円(税込)

## 【一テントサイトに隣接—「マウンテンバイクパーク」、「パンプトラック」】

### ■「マウンテンバイクパーク」

一面芝生のマウンテンバイク専用フィールドで、子どもから大人まで、家族でのびのびとオフロード体験が楽しめます。

### ■「パンプトラック」

MTB やスケートボード、インラインスケート、キックスケートなどが気軽に楽しめる、起伏に富んだコースで、お子様には人気のストライダーでもご利用いただけます。

MTB パークへはご自身お MTB をお持ちいただいてもご利用いただけます。(レンタル料は別途)

・MTB パーク利用料+レンタル料 : 30 分 1500 円(税込)(大人・小人共通) ※ヘルメット・グローブレンタル込み

・MTB パーク利用料(MTB 等持込): 30 分 1000 円(税込)(大人・小人共通) ※ヘルメット必須

・パンプトラック用ストライダーレンタル: 30 分 500 円(税込)※ヘルメット必須



マウンテンバイクパーク



パンプトラック

## ■遊園地ぐりんぱについて



「キャンピカ富士ぐりんぱ」のすぐ隣に位置する富士山二合目の遊園地「ぐりんぱ」。都心から車で 90 分とは思えない大自然の中に、巨大迷路やアスレチックなど体を動かして遊ぶアクティビティが満載です。

<http://www.grinpa.com/>

### ◆営業時間

9:00～17:00（季節曜日によって変動あり）

### ◆料金

大人：入場料 1,200 円 ・ ワンデークーポン 3,500 円

小人：入場料 800 円 ・ ワンデークーポン 2,600 円

※キャンピカご利用のお客様は優待料金にて利用可能



## 【天空のダリア祭り 開催中】

世界遺産・富士山をバックに 3 万株のダリアや 16 万本のコスモス、30 万本のマリーゴールドが咲き誇る花の祭典。インスタ映える写真スポットやペットのワンちゃんの写真スポットの他、ダリアソフトクリーム等の食でもお楽しみいただけます。

<http://www.tenku-hanabatake.com/>

◆期間：2018 年 10 月 8 日（月祝）まで開催中



## <PICA リゾートとは>

富士急グループの株式会社ピカは、山梨・静岡・神奈川・埼玉で 10 施設のキャンプ場を中心に、アウトドア事業を展開しています。「人と人、人と自然のインターフェイスになる」を企業理念に、キャンプやアウトドアを通し、自然と接することで日常の暮らしを見直すことができるような場を提供しています。

### ◆事業地一覧◆

【山梨県】PICA 富士吉田、PICA 富士西湖、PICA 山中湖ヴィレッジ、キャンピカ明野ふれあいの里、PICA Fujiyama

【静岡県】キャンピカ富士ぐりんぱ、PICA 表富士、初島アイランドリゾート

【神奈川県】パディントン ベア・キャンプグラウンド、ワイルドクッキングガーデン

【埼玉県】PICA 秩父

