

2022年2月9日

富士急行株式会社
十国峠株式会社

富士急グループ 「十国峠ケーブルカー」・「十国峠レストハウス」 2/10(木)より営業再開 “十の国”在住の方を対象にしたお得なキャンペーンもスタート!!



2022年2月1日(火)付で富士急グループとなった富士山や駿河湾を臨む十国峠(静岡県田方郡函南町)にある「十国峠ケーブルカー」や「十国峠レストハウス」では、営業準備を整え2月10日(火)より営業再開するとともに様々なキャンペーンを開催いたします。

十国峠の名前は、昔の国名で「伊豆」「駿河」「遠江」「甲斐」「信濃」「相模」「武蔵」「上総」「下総」「安房」の“十の国”が見渡せたことに由来します。その名の通り、晴れの日の山頂からは富士山や南アルプス、駿河湾はもとより房総半島や三浦半島まで、360°何も遮るものがない絶景パノラマをお楽しみいただけます。

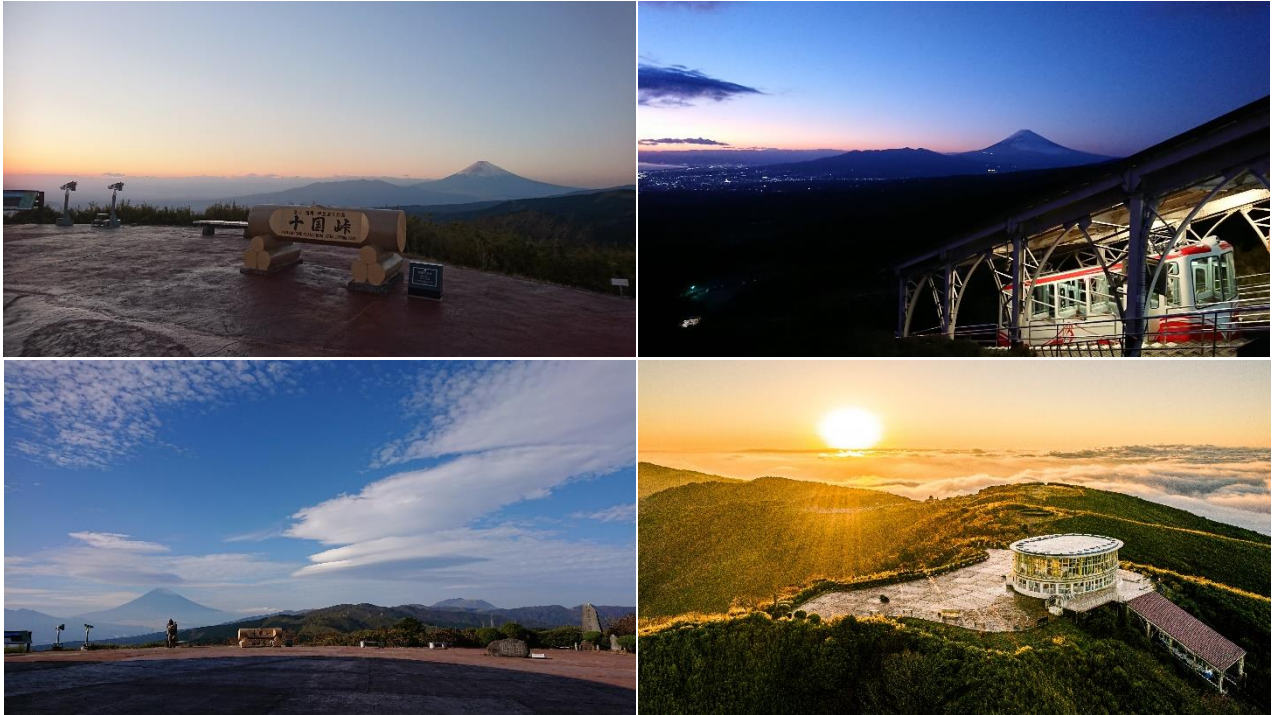
営業再開に伴い、今まで以上に多くの方に足を運んでもらい十国峠の魅力を知っていただきたいという思いから、様々なキャンペーンを開催いたします。十国峠の名前の由来である“十の国”にお住まいの方は、2月10日(木)～2月20日(日)の期間、ケーブルカーに往復大人360円、小人190円(通常大人往復730円、小人370円)の特別料金でご乗車いただけるほか、ケーブルカーにご乗車の小学生以下のお子様にはミニソフトクリームをご提供いたします。さらに、十国峠ケーブルカーのSNSアカウントをフォローしていただいた方には、十国峠の美しい風景写真ポストカードもプレゼントいたします。(お1人様1枚、無くなり次第配付終了)

他にも十国峠には、大人気の「天空のドッグラン」や、ご家族揃ってお楽しみいただけるリアルたからさがし「大冒険ラリーハント」、金箔やプラチナ箔で包まれた煌びやかな超高級ソフトクリームなど、ここでしか楽しめないコンテンツが目白押しです。なお、2月12日(土)は、山頂から夕日を臨む「トワイライト運行」も実施いたします。

2月より富士急グループとなった十国峠では、春休み、GW、夏休みに向けて様々なイベントを企画して参ります。新たに生まれ変わる十国峠に、ぜひご注目ください。

十国峠の最大の魅力！360° 何も遮るものがない絶景パノラマ

十国峠の名前は、昔の国名で「伊豆」「駿河」「遠江」「甲斐」「信濃」「相模」「武蔵」「上総」「下総」「安房」の“十の国”が見渡せたことに由来します。その名の通り、晴れの日の上からは富士山や南アルプス、駿河湾はもとより房総半島や三浦半島まで、360° 何も遮るものがない絶景パノラマをお楽しみいただけます。春の新緑、秋の紅葉など四季折々、時間によって表情を変える十国峠山頂からの景色は、2016年3月1日に国の登録記念物にも認定されております。



富士急グループ仲間入りを記念して、お得なキャンペーンを開催！

■“十の国”在住の方が対象！ケーブルカー特別料金&お子さまにソフトクリームプレゼント！

十国峠の名前の由来である“十の国”にお住まいの方に、嬉しい特典をプレゼントいたします。

・期 間 2022年2月10日(木)～2月20日(日)

・特典内容 **①ケーブルカーを特別料金にてご案内**

大人(往復)通常 730円 → 特別料金 360円

小人(往復)通常 370円 → 特別料金 190円

※ケーブルカー窓口にてご在住の地名をお知らせください。

※片道の割引、ペットの割引はございません。

②小学生以下のお子さまにミニソフトクリームプレゼント

ケーブルカーにご乗車の小学生以下のお子さまに、ミニソフトクリーム(お1人様1個)をプレゼントいたします。

※売店「十国峠レストハウス」テイクアウトコーナーにてケーブルカー窓口で配布する専用チケットをご提示ください。



■十国峠ケーブルカーの SNS をフォローしてくださった方に、風景写真ポストカードをプレゼント！

十国峠ケーブルカーの SNS アカウント「Twitter (@jukkukupass)・Instagram (@jukkukucable)・Facebook (@jukkoku)」をフォローしてくださった方に、十国峠の素敵な風景写真ポストカードをプレゼントいたします。旅の思い出としてお持ち帰りください。

※売店「十国峠レストハウス」レジコーナーにて SNS フォロー画面をご提示ください。

※ポストカードはお1人様につき1枚、無くなり次第配付終了となります。

景色だけじゃない！十国峠にはお楽しみコンテンツが勢揃い！

■ワンちゃんと一緒に！ケーブルカーに乗車して「天空のドッグラン」へ

十国峠ケーブルカーはワンちゃんもリードを付けてご乗車いただけます。山頂からの絶景を一緒にお楽しみいただけるほか、山頂芝生広場にある「天空のドッグラン」では広々としたスペースで自由に走り回って遊んでいただけます。足洗い場や水飲み場など設備も充実しており安心です。

- ・ペット料金(1匹) ケーブルカー往復 200円(片道 100円)
※ドッグランご利用は無料
- ・ドッグラン営業時間 9:00～16:30



■ファミリーにおすすめ！リアルたからさがし「大冒険ラリーハント」

十国峠の山麓と山頂を舞台にしたファミリー向けのリアル宝探しイベントです。宝の地図をもとに手がかりを集め、十国峠に眠る富士の珍獣「グリーンツチノコ」を探し出します。タカラッシュ主催の「リアルたからさがしキッズ」は、本格的な宝探しイベントで全国的にもファンが多いコンテンツです。ぜひ挑戦してみてください。

- ・受付時間 8:30～16:00(17:00閉館)
※閉館 15分前までにケーブルカー窓口にお戻りください。
- ・参加料金 650円(税込) ※ケーブルカー乗車料金別途
- ・WEBサイト <https://huntersvillage.jp/quest/jukkoku-cable>



■おすすめスイーツ！金箔やプラチナ箔で包まれた超高級ソフトクリーム

十国峠山麓の売店「十国峠レストハウス」では、金箔やプラチナ箔で包まれた超高級ソフトクリームを販売しております。煌びやかでインパクト抜群の見た目はSNS映え間違いなしです。売店では他にも伊豆・熱海・箱根のお土産を豊富なラインナップで取り揃えております。

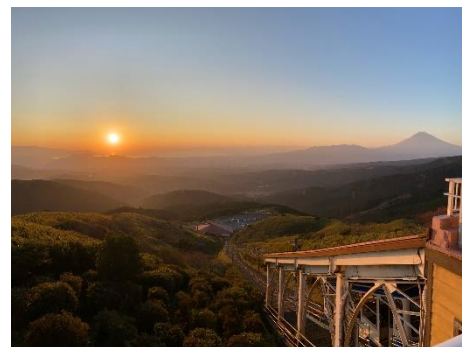
- ・料金 金箔ソフトクリーム 900円(税込)
プラチナ箔ソフトクリーム 3,000円(税込)
金箔プラチナ箔コンビソフトクリーム 3,500円(税込)



■2/12(土)限定！山頂から夕陽を臨む「トワイライト運行」

2月12日(土)限定でケーブルカーの下り最終時間を1時間繰り下げ「トワイライト運行」を行います。山頂から臨む夕日は息を呑むほど美しく、一見の価値あります。

- ・開催日 2022年2月12日(土)
- ・運転時間 下り最終 17:50 ※日の入り時刻 17:20頃



【十国峠ケーブルカー営業情報】

- ・営業時間 8:50～16:50(毎時5分、20分、35分、50分運行予定)
- ・所要時間 片道3分
- ・乗車料金 大人往復730円(片道370円)／小人往復370円(片道190円)
- ・アクセス 車／東名高速道路・御殿場ICから乙女峠、箱根湖尻経由で39km
電車／JR熱海駅から伊豆箱根バスで約40分

【運営会社概要】

十国峠株式会社(富士急グループ)

- ・住所 静岡県田方郡函南町桑原 1400-20
- ・電話 0557-83-6211
- ・運営施設 十国峠ケーブルカー、十国峠レストハウス(売店、食事処他)、ドッグラン等
- ・WEB サイト <http://www.jukkoku-cable.jp/>

<周辺施設イベント情報>

離島リゾート「初島」で、恒例のグルメイベント「初島漁師の丼合戦」開催中！

熱海港から旅客船でわずか 30 分、首都圏から一番近い離島・初島(静岡県熱海市)では、2022 年 3 月 13 日(日)までの期間、漁れたての海の幸を堪能できる恒例グルメイベント「初島漁師の丼(どんぶり)合戦」を開催しております。往復乗船券と丼お食事券がセットになったお得なチケットも販売中です。

■「初島丼合戦」特設サイト

<https://www.hatsushima.jp/donburi>



さらに、世界で一番有名なペンギン「PINGU(ピングー)」コラボイベントも 2022 年 4 月 3 日(日)まで開催しております。コラボクルーズ船「ピングー号」をはじめ、コラボメニューやオリジナルグッズなど丼合戦とあわせて存分にお楽しみください。

■PINGU コラボイベント特設サイト

<https://www.hatsushima.jp/pingu/>



【「熱海～初島航路」営業情報】

- ・運航区間 熱海港～初島港(所要時間:約 30 分)
- ・運航本数 1 日 10 往復
※気象、海象状況等により運航状況が変更になる場合があります。
当日の運航状況を事前に HP でご確認の上お出かけください。
- ・乗船料金 大人:往復 2,640 円/小人:往復 1,320 円 ※お得なセット券もご用意しております。
- ・お問合せ 株式会社富士急マリンリゾート TEL:0557-81-0541 HP:<https://www.hatsushima.jp/>