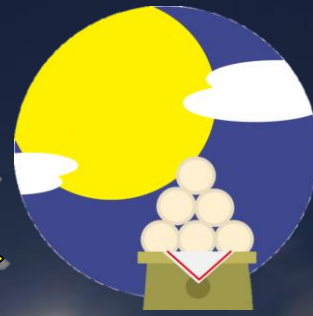


「日本夜景遺産」と「百名月」を楽しむ列車

夜景電車

富士を望む岳南電車の



9月14日と10月12日は
名月電車として運行！
かぐや姫も乗車します♪

日本
百〇〇
名月

9月14日より**駅弁発売(要予約)**

いわしらす重 850円

田子の浦港で水揚げされたシラスをふんだんに使用しました！



岳南電車
吉原駅にて販売 850円

使用車両=8000形電車 ※変更になる場合があります



9月～12月の運転日カレンダー(■=運行日)

9 September							10 October						
月	火	水	木	金	土	日	月	火	水	木	金	土	日
						1		1	2	3	4	5	6
2	3	4	5	6	7	8	7	8	9	10	11	12	13
9	10	11	12	13	14	15	14	15	16	17	18	19	20
16	17	18	19	20	21	22	21	22	23	24	25	26	27
23	24	25	26	27	28	29	28	29	30	31			
30													
11 November							12 December						
月	火	水	木	金	土	日	月	火	水	木	金	土	日
				1	2	3							1
4	5	6	7	8	9	10	2	3	4	5	6	7	8
11	12	13	14	15	16	17	9	10	11	12	13	14	15
18	19	20	21	22	23	24	16	17	18	19	20	21	22
25	26	27	28	29	30		23	24	25	26	27	28	29
							30	31					

岳南の夜景電車は夜の気配を楽しむひととき、...
全長9.2キロの沿線に散りばめられたどこか懐かしい昭和の駅舎・車両・静寂な夜景・暗闇に包まれた工場の灯など、流れる景色でノスタルジーに浸り、ゆったりとしたひとときをお楽しみください。

岳南江尾駅 ※画像はイメージです

夜景電車は全車自由席です(予約不要)
ご利用には1日フリー券が便利です
おとな=700円 こども=300円

夜景電車 各駅発車時刻

	吉原発	ジャトコ前	吉原本町	本吉原	岳南原田	比奈	岳南富士岡	須津	神谷	岳南江尾着	岳南江尾発	神谷	須津	岳南富士岡	比奈	岳南原田	本吉原	吉原本町	ジャトコ前	吉原着
1号	18:41	18:46	18:47	18:48	18:51	18:54	18:56	18:59	19:01	19:03	19:13	19:15	19:18	19:21	19:23	19:27	19:30	19:32	19:33	19:38
2号	19:43	19:47	19:48	19:50	19:53	19:56	19:58	20:00	20:03	20:04	20:24	20:26	20:28	20:30	20:33	20:36	20:40	20:41	20:43	20:47

岳南電車までのアクセス

電車での場合=JR東海道線「吉原駅」より乗り換え

お車の場合=吉原駅周辺有料駐車場をご利用ください。(無料駐車場はありません)

お問合せは 岳南電車 吉原駅 0545-33-0510